


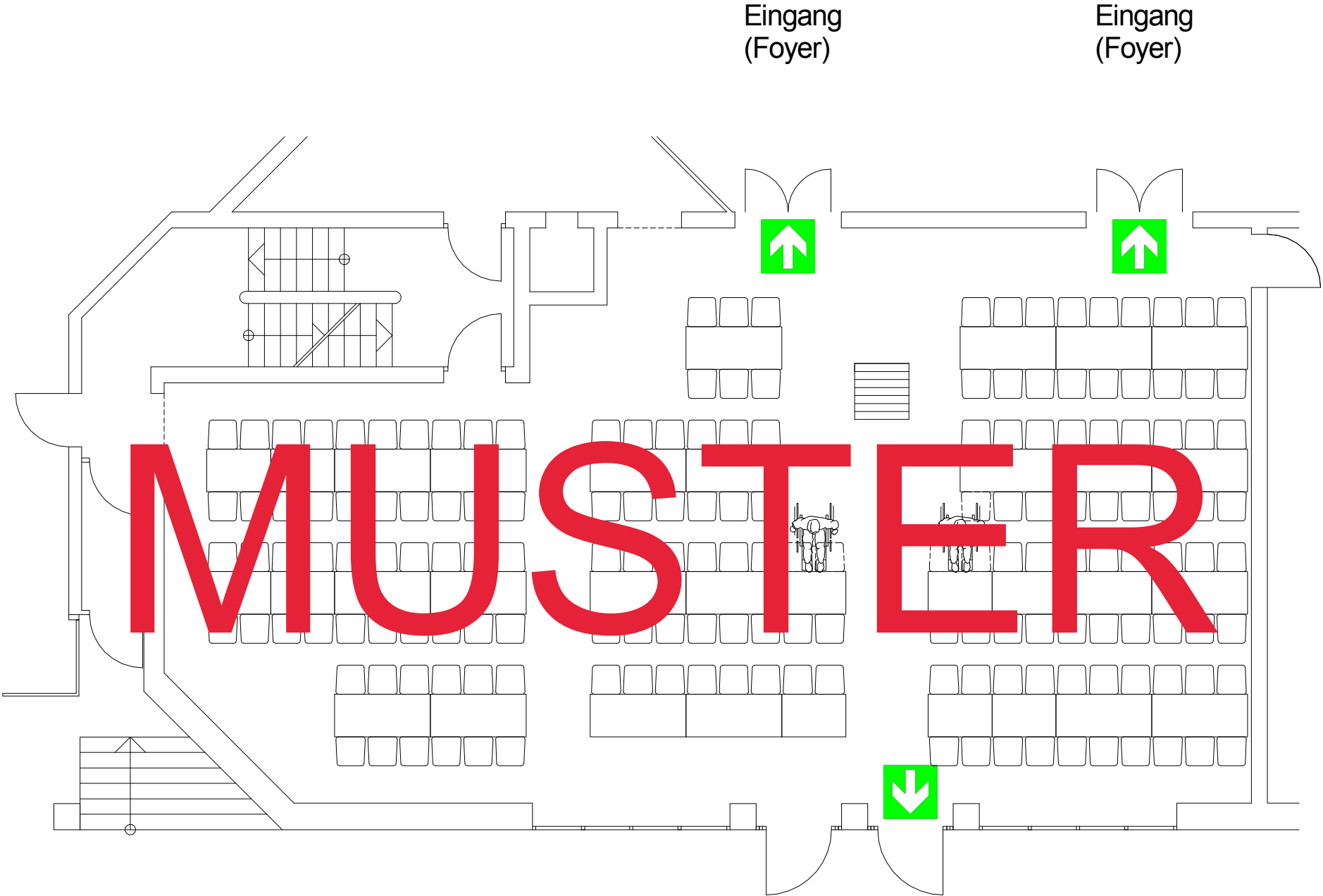



Bestuhlungs- und Rettungswegeplan

Bankettbestuhlung 1-1	0 (0)		165 (170)		2 (0)	
167 Besucher (170 Besucher)						
STADTHALLE ERDING						
Alois-Schießl-Platz 1, 85435 Erding						
Kleiner Saal			Plan-Nr. 12-1		M 1:100	
Planersteller: Franz Dichtl (Verantwortlicher für Veranstaltungstechnik)			Datum Planerstellung: Juli 2015			
Bauvorlageberechtigter: Werner Irl (Architekt)			Bauherr: Jutta Kistner			
Genehmigt durch Stadt Erding am 22.04.2016 Fertigung Erding, den						



Hinweise:
Nicht genutzte Rollstuhlplätze werden in Sitzplätze
(s. gestrichelte Darstellung) umgewandelt (s. Zahlen
in Klammern).

 Gekennzeichneter Rettungsweg